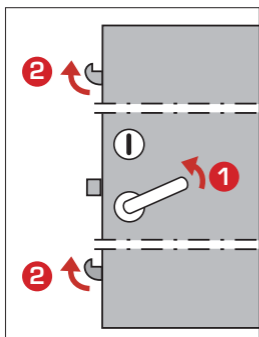
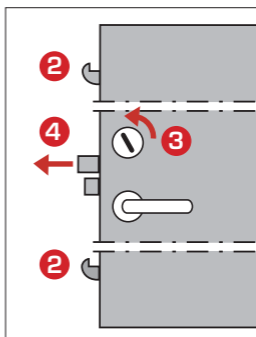


# ANVÄNDNING AV LÅSET

## LÅSNINGSFUNKTION

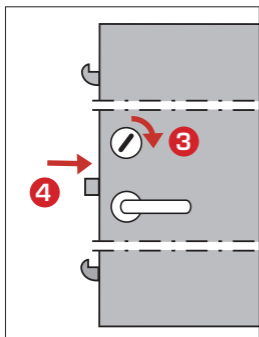


Aktivera sidokolvarna **2** genom att lyfta handtaget uppåt **1**.

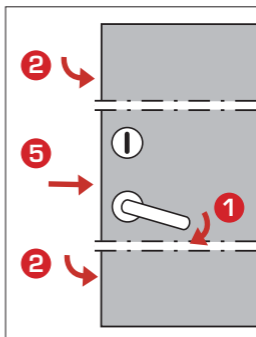


Vrid nyckel/vredet 360° **3** för att aktivera regelkolv **4** samt låsa sidokolvarna **2**. Handtaget går inte att trycka ned. Dörren är låst.

## ÖPPNINGSFUNKTION



Vrid nyckeln/vredet 360° **3** regelkolven inaktiveras **4**.



Tryck ner handtaget så dras fallkolven **5** och sidokolvarna **2** in. Dörren är öppen.